

Geriatrisk Radiologi

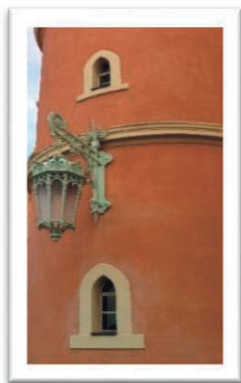
*En kurs för ST-läkare och specialister
i geriatrik, radiologi och
allmänmedicin*



Ile Rousse, Korsika, 2-9 sept 2017

Sveriges befolkning blir allt äldre. Trots att mindre än 10 % av befolkningen är över 75 år idag svarar dessa redan för huvuddelen av sjukvårdskonsumtionen. Många av de patienter som genomgår röntgenundersökning är således äldre. Även om gränsen mellan äldre och yngre brukar sättas vid 75 års ålder föreligger stora skillnader i biologiskt åldrande. Dessutom har en äldre individ ofta särskilda problem, och röntgenundersökningarna kan vara betydligt svårare att genomföra än hos en yngre individ. Det primära, naturliga åldrandet kan göra det svårt att bedöma förekomst av sjukliga förändringar. Många äldre patienter har få och vaga symptom vilket gör att röntgenundersökningen inte alltid kan riktas mot en speciell diagnos eller ens ett definierat organ. Många äldre har också avancerad sjukdom vilket i sig kan göra att diagnostiken blir komplicerad.

inom ämnesområdet Geriatrisk Radiologi finns ett tydligt fokus på att tolka och beskriva hälso- och sjukvårdspanoramat hos den äldre populationen för att ge den blivande radiologen och färdiga specialisten geriatrisk kompetens. Kursplanen är utformad för att passa både som en grundläggande utbildning och som fortbildning. Kursen är också mycket lämplig för kliniskt verksamma läkare, i alla de specialiteter som kommer i kontakt med äldre inom hälso- och sjukvård samt i vård och omsorg. Både radiologer och kliniker föreläser för att uppnå maximal interaktion med deltagarna och i förhoppning om praktisk implikation av kunskapen på den egna utbildande enheten efter kursen.



Kursen har arrangerats i många år och vi har god erfarenhet av att förlägga utbildningen på majestätiska Hotel Napoléon Bonaparte i Ile Rousse på Korsika. Det är ett av Ile Rousses mest kända landmärken sedan början på förra seklet.

Kursen ges i samarbete med Svensk Förening för Gastrointestinal Radiologi och omfattar drygt 30 timmar. Stor vikt läggs vid att ta upp alla olika modaliteter (MR-diagnostik, digital bildteknik, CT, ultraljud, Doppler och bariumundersökning) och dess kliniska användbarhet på äldre. Kursintyg utfärdas och utbildningen kommer att lämnas in för extern LIPUS-granskning. Kursen som helhet fick vid senaste LIPUS-utvärderingen betyget 5,0 (median 5 av 6) och med samma höga betyg, 5, rekommenderas kursen till annan kollega.

Kursansvariga: Ola Björgell och Sölve Elmståhl

Föreläsare: Ola Björgell, Olle Ekberg, Sölve Elmståhl, Kasim Abul-Kasim, Inga Redlund-Johnell, Åke Rundgren, Anders Berg

Preliminärt program

Åldrandet är den viktigaste riskfaktorn för sjukdom som osteoporos, hjärtsjukdom, cancer och neurodegenerativa sjukdomar. Vi vill i några presentationer belysa gränslandet mellan åldrande och sjukdom liksom försämringen av kroppens homeostatiska förmåga utifrån de biologiska åldersförändringarna.

Normalt åldrande - Äldres lungor - Dysfagiutredning hos äldre - Coloncancer - Spondylos - Pankreas hos äldre - Carotisstenoser - Hjärt-kärlsjukdomar - Kognitiv svikt

Vad är åldrande? Är det farligt att bli gammal? - Morbiditet och mortalitet hos äldre - Demografi - Stroke hos äldre - Den gamla hjärnan - Övre gastrointestinalkanalen hos äldre - Tunntarm hos äldre - Frakturpanorama - Gallblåsa och gallvägar hos äldre - Aortaaneurysm - Artropatier - Urinvägar - Rehabilitering av äldre

Geriatrisk - Lungemboli - Volvulus och andra colonobstruktioner hos äldre - Tarmischemi och blödning - MR av äldre patienter med skelettsmärta - Ovarialcancer - Tarmischemi - Spinal stenosis hos äldre - Iatrogena förändringar - Obstipation - Benigna leverförändringar - Demensutredning

Infektiösa och andra inflammatoriska CNS sjukdomar hos äldre - Herniografi hos äldre - Divertikulit - Akut buk - Osteoporos - Hyperparathyreoidism - Kan man behandla åldrandet? - Leukoaraios - Coliter hos äldre - Waran-komplikationer - Interaktiva moment - Fallpresentationer - Diskussioner



Hotellens gäster från 1930. Nu välkomnar vi Dig till Hotel Sonapart!

Anmälningsblankett

Jag anmäler mig till utbildningen "Geriatrisk Radiologi", Ile Rousse, Korsika
2 – 9 sept 2017

Namn:.....

Adress:.....

.....

Specialitet:

Fakturaadress:

.....

Mobiltelefon.....

e-mail:.....

Namn på ev medresenär(er) (ej kursdeltagare):.....

.....

Kryssa för nedanstående alternativ:

Jag vill flyga från: ☐ Kastrup ☐ Landvetter ☐ Arlanda

Hotell Napoleon Bonaparte, inkl flyg, mat på flyget (ej från Arlanda), transfer, halvpension.
Samtliga priser är inkl moms och betalas till Langley Travels mot faktura.

<input type="checkbox"/> Dubbelrum med havsutsikt, chateau	6 495 kr	<input type="checkbox"/> enkelrum + 1595 kr
<input type="checkbox"/> Dubbelrum med havsutsikt, annex	6 795 kr	<input type="checkbox"/> enkelrum + 1595 kr
<input type="checkbox"/> Dubbelrum med fransk balkong, nya delen	7 895 kr	<input type="checkbox"/> enkelrum + 1595 kr
<input type="checkbox"/> Dubbelrum med balkong/terrass, nya delen	8 495 kr	<input type="checkbox"/> enkelrum + 1595 kr

En medföljande resenär kan bokas på i varje dubbelrum, i mån av plats på flyget.

Äldre delar av hotellet har stor charm men är något slitna. Övriga delar av hotellet är moderna.

☐ Avbeställningsskydd 195 kr (gäller vid sjukdom/skada, mot läkarintyg)
☐ Semesterförsäkring 325 kr

Kursavgift: 8900 kr exkl moms (25%) att betalas mot faktura

Kurslitteratur: Rundgren Å, Dehlin O: Människans funktionella åldrande.
Ingår i kursavgiften och kommer att skickas med post några veckor före kursstart.

Sänd bindande anmälan till: Sekr Eva Prah, VO Bild och Funktion,
Inga Marie Nilssons gata 49, SUS, 205 02 Malmö, e-mail: eva.prah@med.lu.se

Sista anmälningsdag är den **1/6, 2017**. Vi har cirka 25 kursplatser och "först till kvarn" principen gäller.